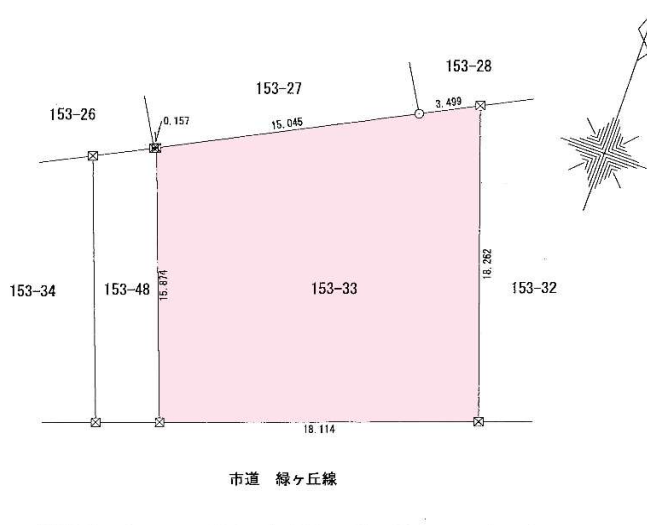




GoogleMap

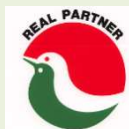
# 家庭菜園も可能な少し広めの90坪サイズ♪



広告有効期限:2024年3月31日

◎図面と現況が異なる場合は現況優先といたします。  
※建蔽率・容積率は道路条件等により指定と異なる場合があります。

タイプ	売地
価格	<b>500</b> 万円 (5.3万円/坪)
所在	大館市池内字上野
地目	宅地 (現況:宅地)
地積	311.63㎡ (94.26坪)
道路負担	—
接面道路	舗装市道(南東側)
上水道	市営上水道 (引込有 φ20mm)
下水道	—
都市計画	非線引都市計画区域
用途指定	指定なし
指定建蔽率	70% ※
指定容積率	200% ※
防火地域	—
その他規制等	—
最寄りバス停	『大館法務局前』まで徒歩7分
学区	上川沿小学校・第一中学校
備考	
引渡可能時期	相談
取引態様	媒介 (手数料:231,000円【税込】)



秋田県知事(8)第1482号  
(公社)秋田県宅地建物取引業協会会員



〒017-0883 秋田県大館市字古川町38-8  
【TEL】0186-43-2244 【FAX】0186-43-5296  
【WEB】<https://www.fudousan-daiichi.com/>