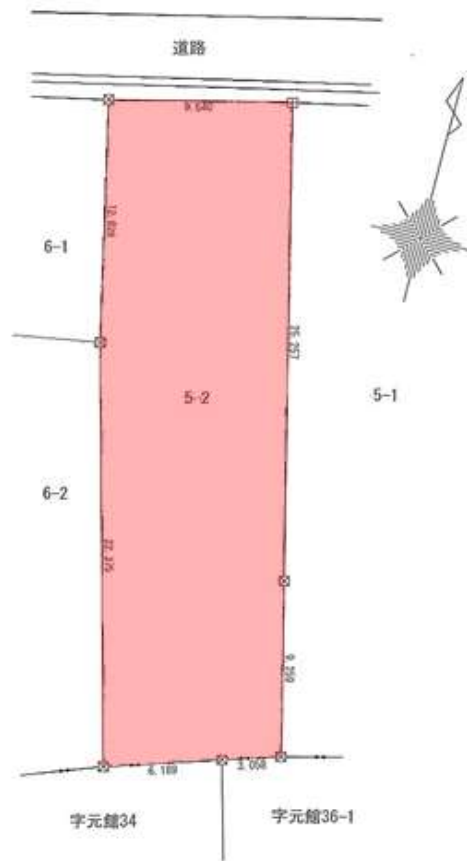
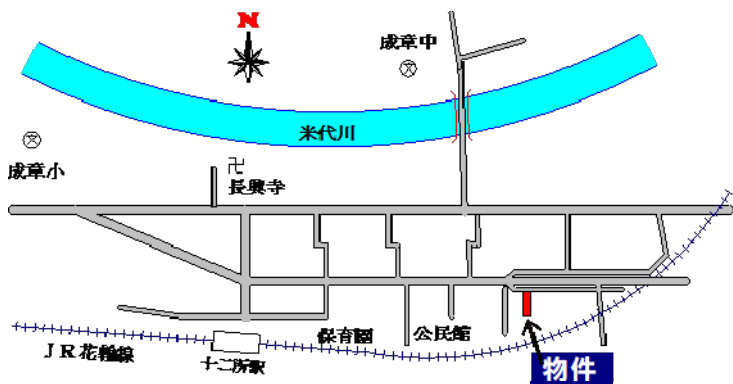




GoogleMap

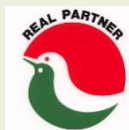
十二所保育園まで徒歩5分
成章小学校まで徒歩15分



広告有効期限:2024年6月30日

◎図面と現況が異なる場合は現況優先といたします。
※建蔽率・容積率は道路条件等により指定と異なる場合があります。

種 別	売 地
価 格	216 万円 (2.15万円/坪)
所 在	大館市十二所字上城
地 目	宅地 (現況:宅地)
地 積	333.06㎡(実測) (100.75坪)
道 路 負 担	—
接 面 道 路	舗装市道(北側)
上 水 道	市営上水道 (引込可)
下 水 道	—
都 市 計 画	非線引都市計画区域
用 途 指 定	指定なし
指 定 建 蔽 率	70% ※
指 定 容 積 率	200% ※
防 火 地 域	—
そ の 他 規 制 等	建築基準法第22条指定区域
最 寄 り バ ス 停	『十二所町』まで徒歩2分
学 区	成章小学校・成章中学校
備 考	敷地内に高低差あり
引 渡 可 能 時 期	相談
取 引 態 様	媒介 (手数料:117,000円【税込】)



秋田県知事(8)第1482号
(公社)秋田県宅地建物取引業協会会員



〒017-0883 秋田県大館市字古川町38-8
【TEL】0186-43-2244 【FAX】0186-43-5296
【WEB】https://www.fudousan-daiichi.com/